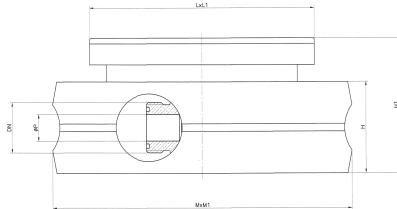


DN	ØP	LxL1 Rettangolo	H	H1	M x M1 Ovale	Peso gr	Conf. Box
¾"(12)	14	85 x 120	49	73	125 x160	450	1
¾"(14)	14	85 x 120	49	73	125 x160	450	1
¾"(16)	14	85 x 120	49	73	125 x160	450	1
¾"(18)	14	85 x 120	49	73	125 x160	450	1

Valvola a sfera monoblocco in ottone per GAS, da incasso ispezionabile con sportello **ABS BIANCO**. Attacchi a saldare

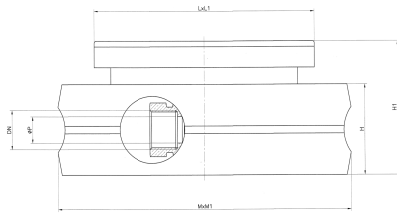
414RB



DN	ØP	LxL1 Rettangolo	H	H1	M x M1 Ovale	Peso gr	Conf. Box
¾"(12)	14	85 x 120	49	73	125 x160	450	1
¾"(14)	14	85 x 120	49	73	125 x160	450	1
¾"(16)	14	85 x 120	49	73	125 x160	450	1
¾"(18)	14	85 x 120	49	73	125 x160	450	1

Valvola a sfera monoblocco in ottone per GAS, da incasso ispezionabile con sportello **ABS CROMATO**. Attacchi a saldare

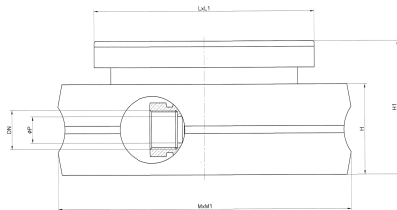
414RC



DN	ØP	LxL1 Rettangolo	H	H1	M x M1 Ovale	Peso gr	Conf. Box
½"	14	85 x 120	49	73	125 x160	420	1

Valvola a sfera monoblocco in ottone per GAS, da incasso ispezionabile con sportello **ABS BIANCO**. Attacchi filetto F.F.

414FB



DN	ØP	LxL1 Rettangolo	H	H1	M x M1 Ovale	Peso gr	Conf. Box
½"	14	85 x 120	49	73	125 x160	420	1

Valvola a sfera monoblocco in ottone per GAS, da incasso ispezionabile con sportello **ABS CROMATO**. Attacchi filetto F.F.

414FC

